



 **CLIMECON**
Ihmislähteistä ilmanvaihtoa

ENERGIANKULUTUSTA VÄHENTÄVÄT RATKAISUT

TARPEENMUKAINEN ILMANVAIHTO
AMMATTIKEITTIÖÖN

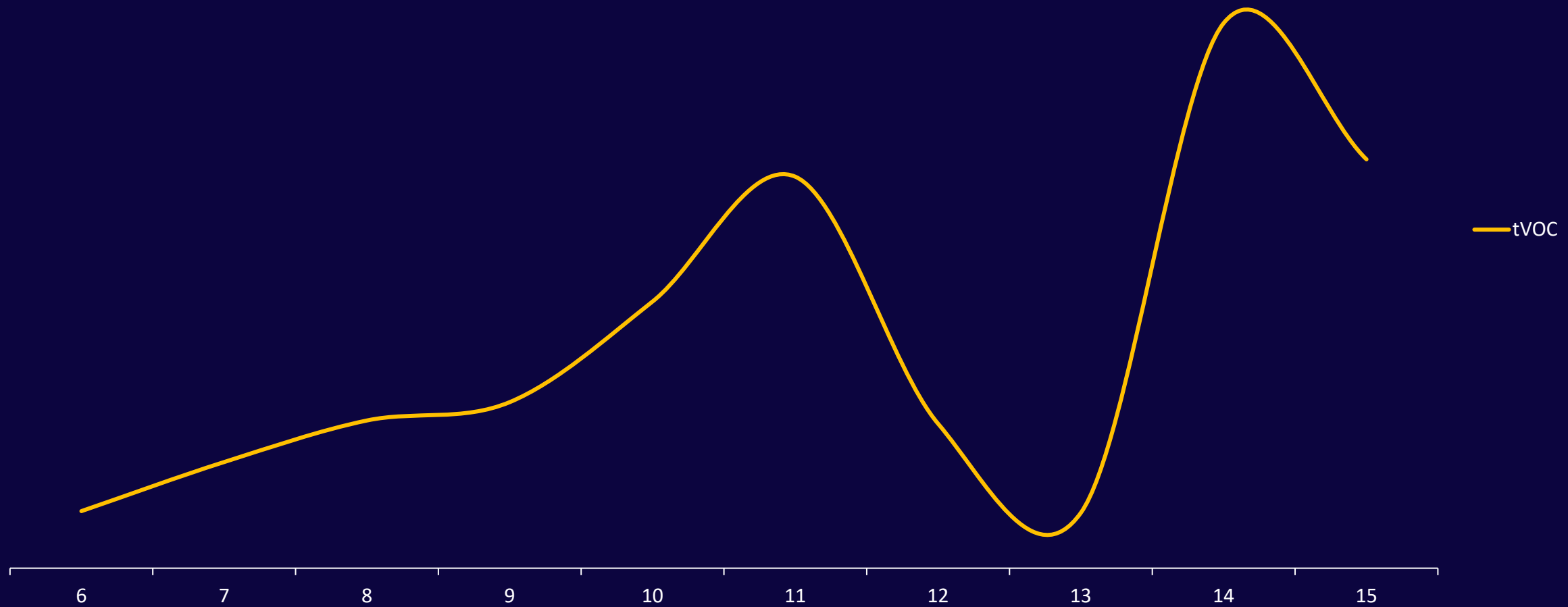


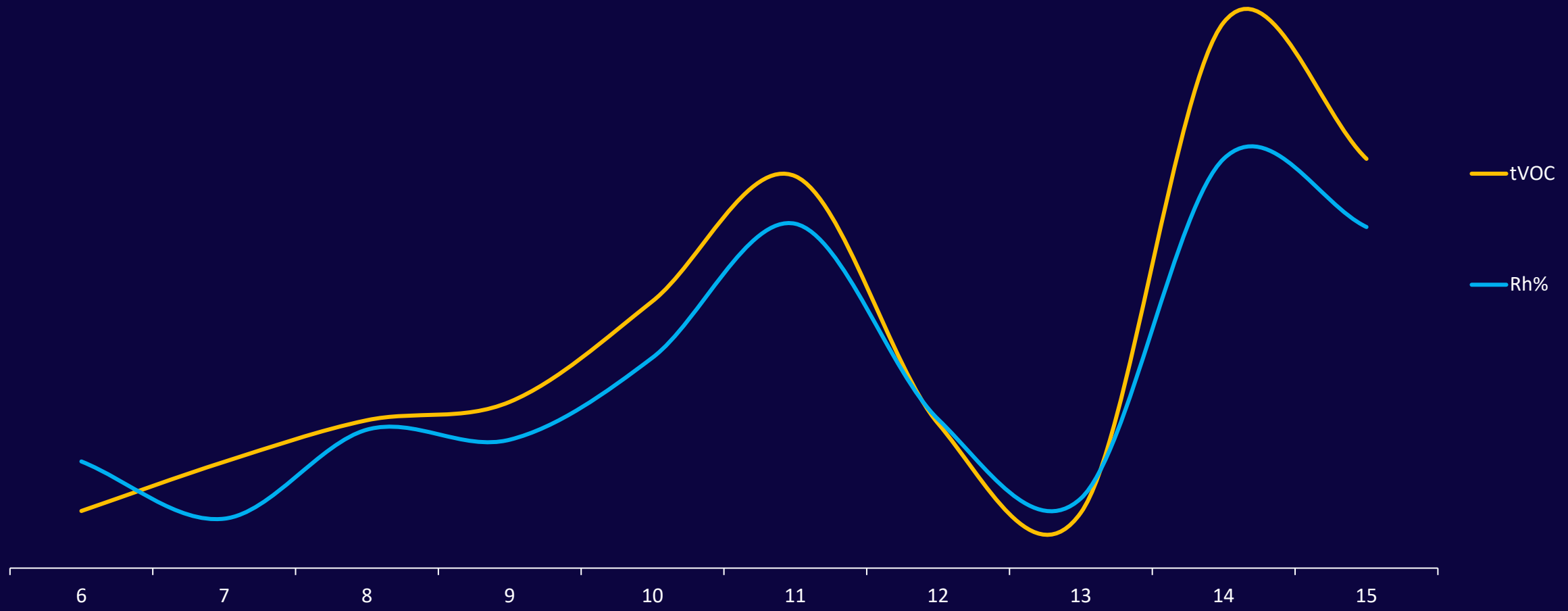
ILMAMÄÄRIEN
TARKKA SÄÄTÖ

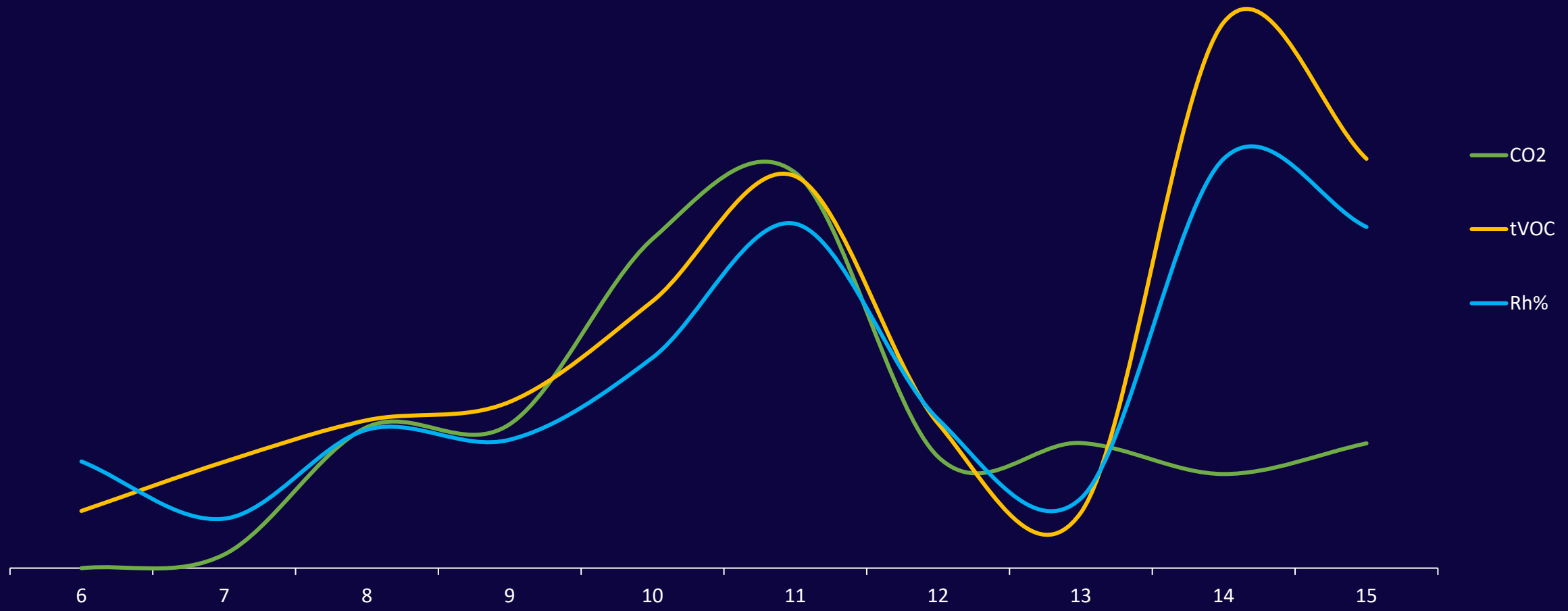


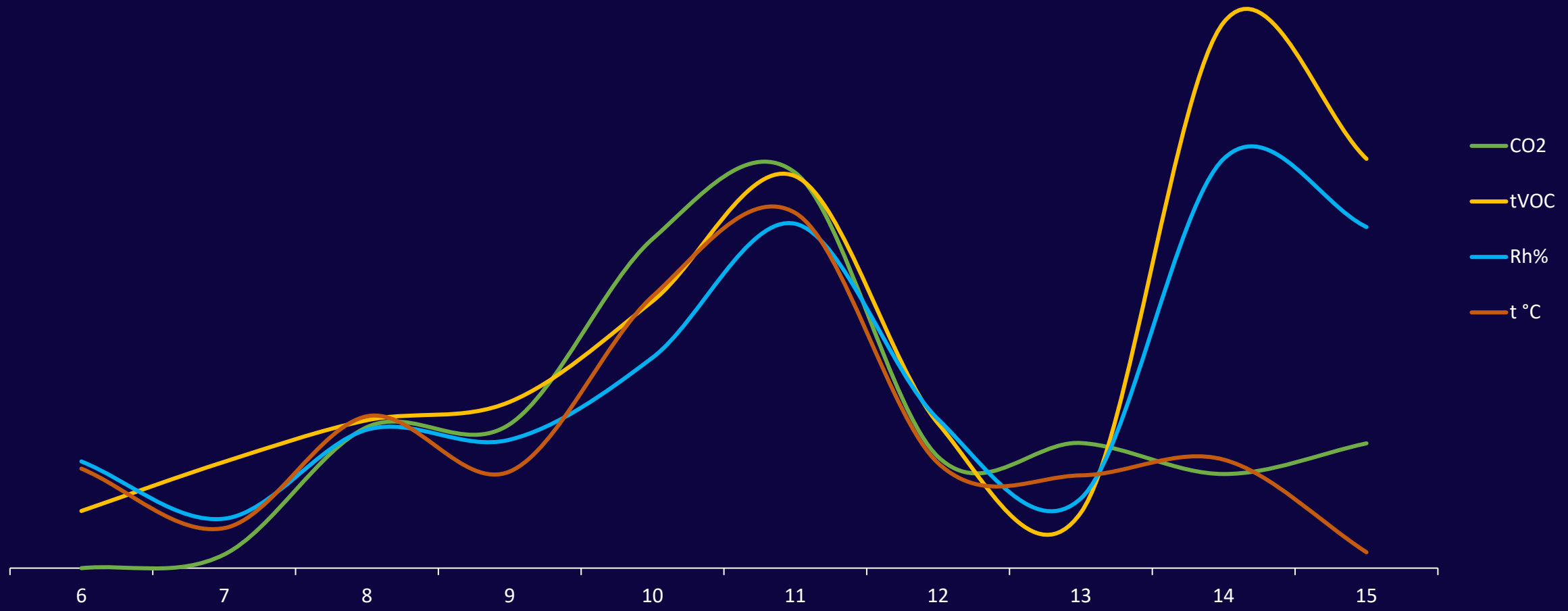
MYAIR –
ÄLYKÄS ILMANVAIHTO

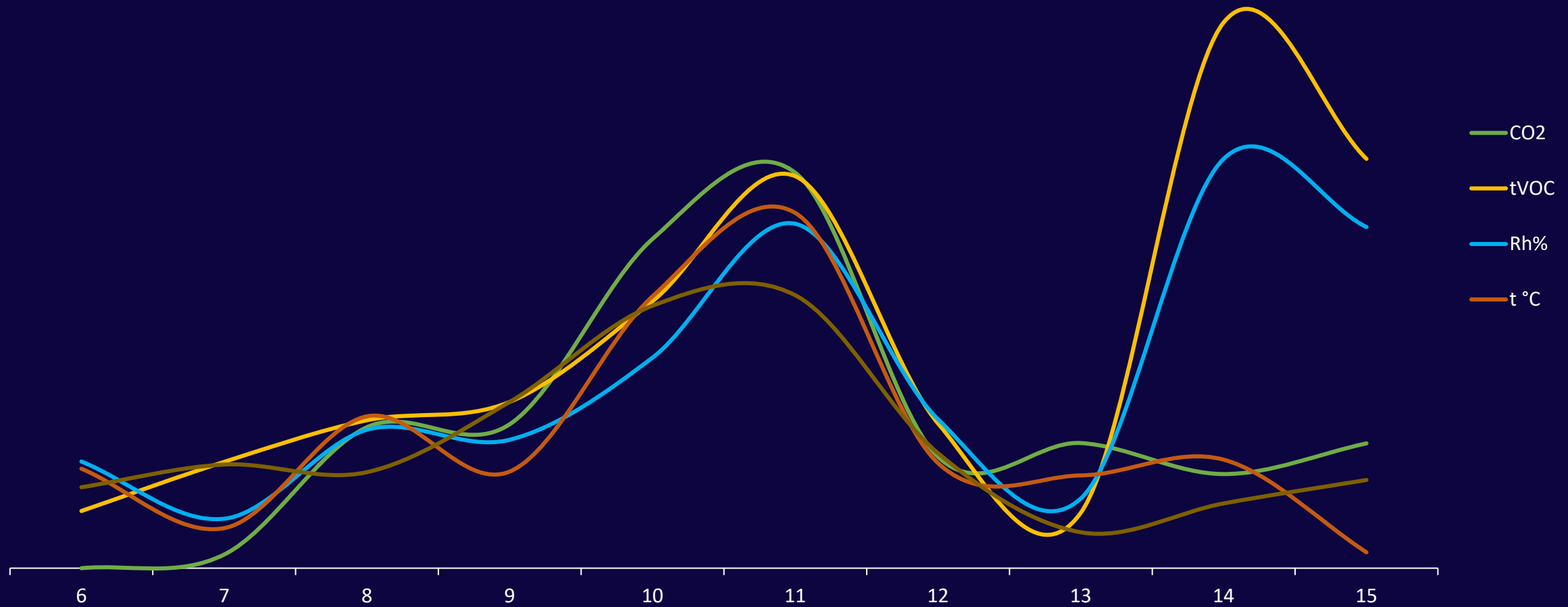


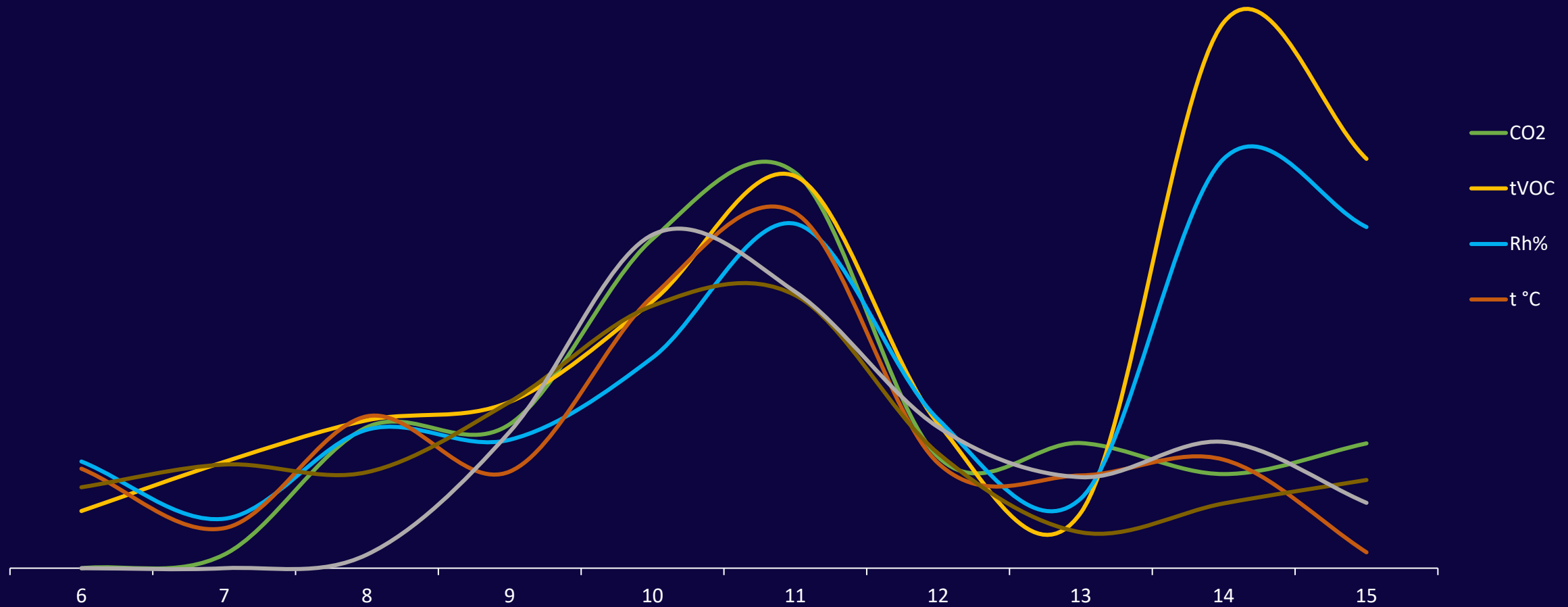


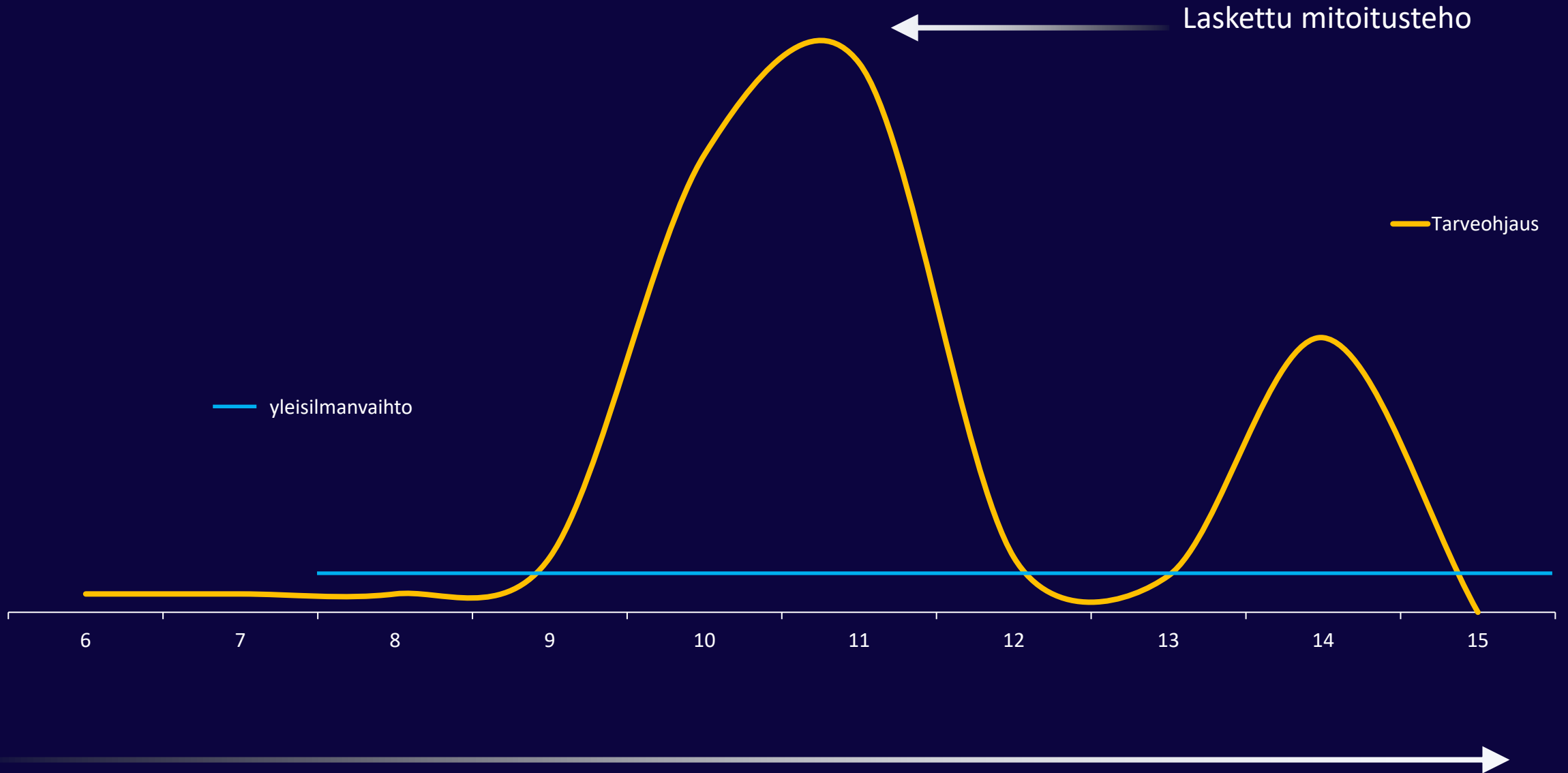


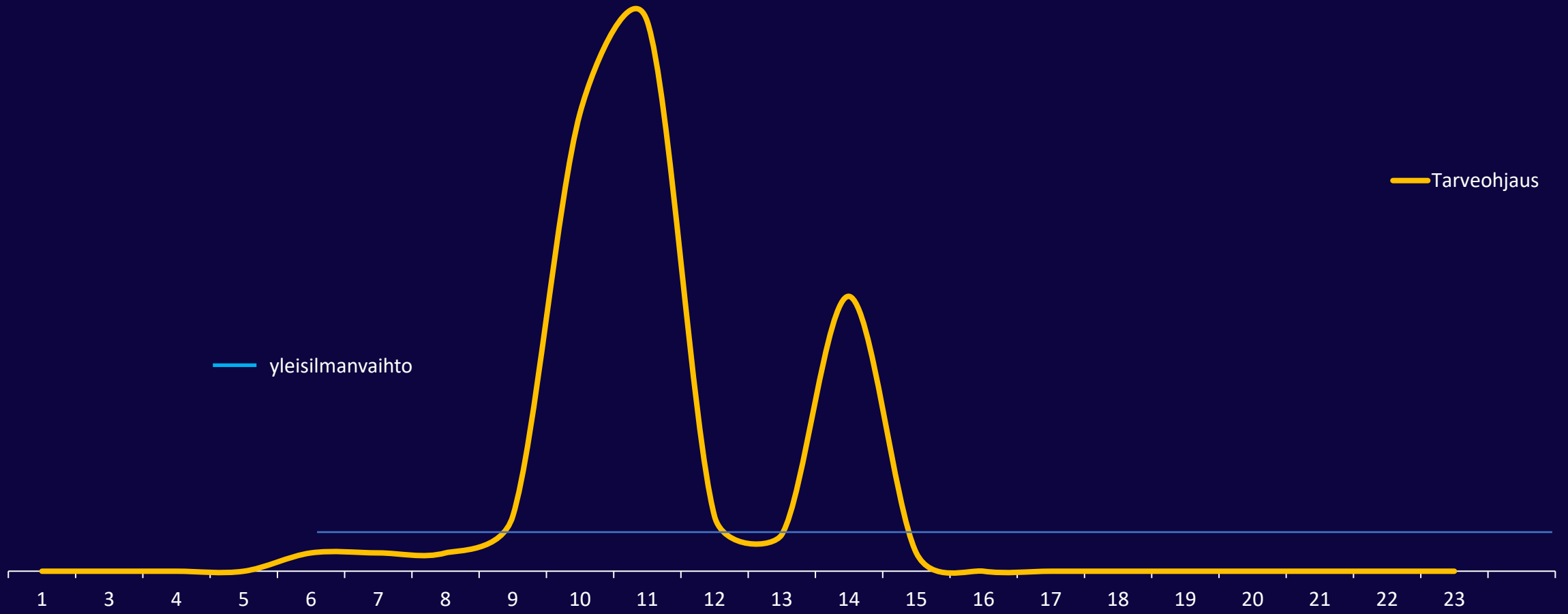












“Electric motors consume over 45% of the world's electricity.

By 2040 the number of motors will double.”

$$q_{v_2} = q_{v_1} \left(\frac{n_2}{n_1} \right)$$

→ tilavuusvirta kaksinkertaistuu

$$\Delta\rho_2 = \Delta\rho_1 \left(\frac{n_2}{n_1} \right)^2$$

→ painetuotto nelinkertaistuu

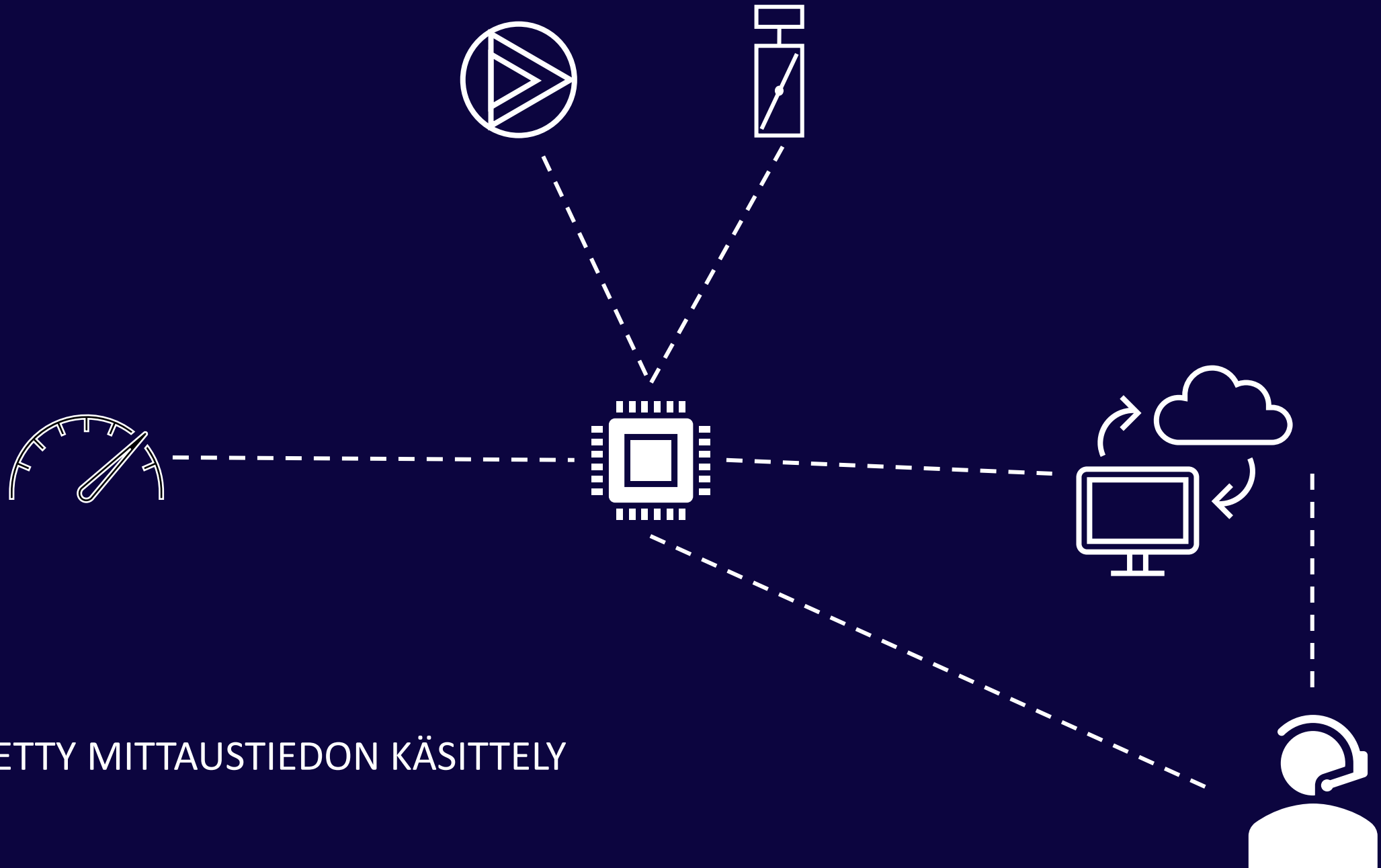
$$P_2 = P_1 \left(\frac{n_2}{n_1} \right)^3$$

→ tehontarve kahdeksankertaistuu



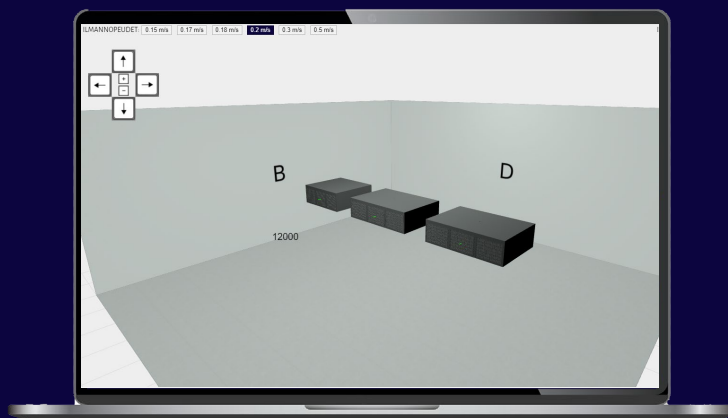
TYÖPISTEKOHTAINEN MITTAUS



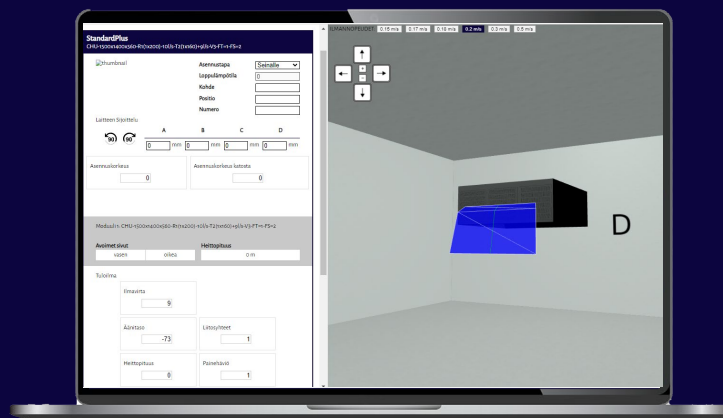


KESKITETTY MITTAUSTIEDON KÄSITTELY

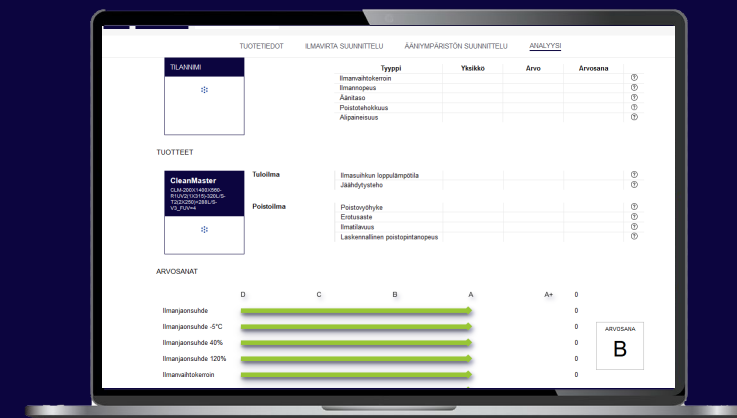
ANALYYSITYÖKALUT OSANA KOKONAISUUTTA



3D -tilamallinnus

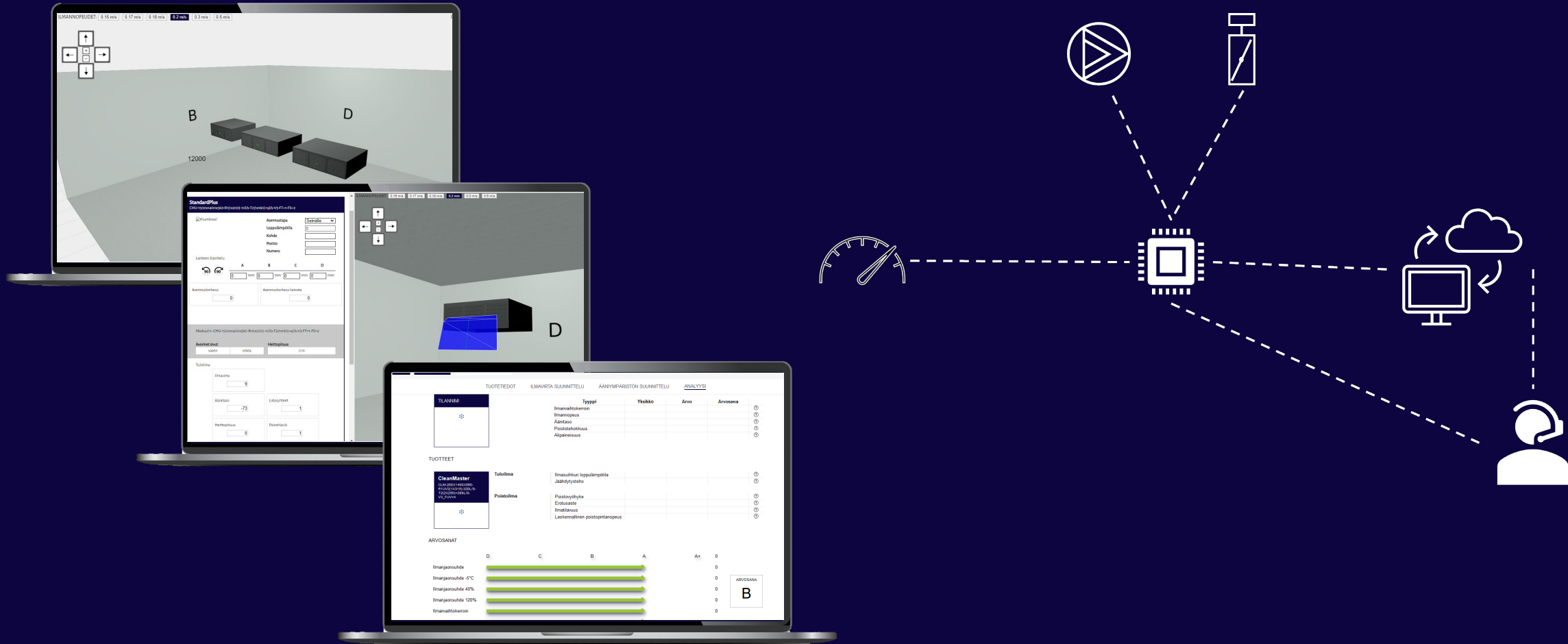


Heittokuvion mallinnus



Tilan analyysi

ANALYYSITYÖKALUT OSANA KOKONAISUUTTA



IHMISLÄHTÖISTÄ ILMANVAIHTOA

HIILINEUTRAALI YRITYS

100 % SUOMALAINEN

RTS EPD-LASKETUT TUOTTEET





climecon.fi